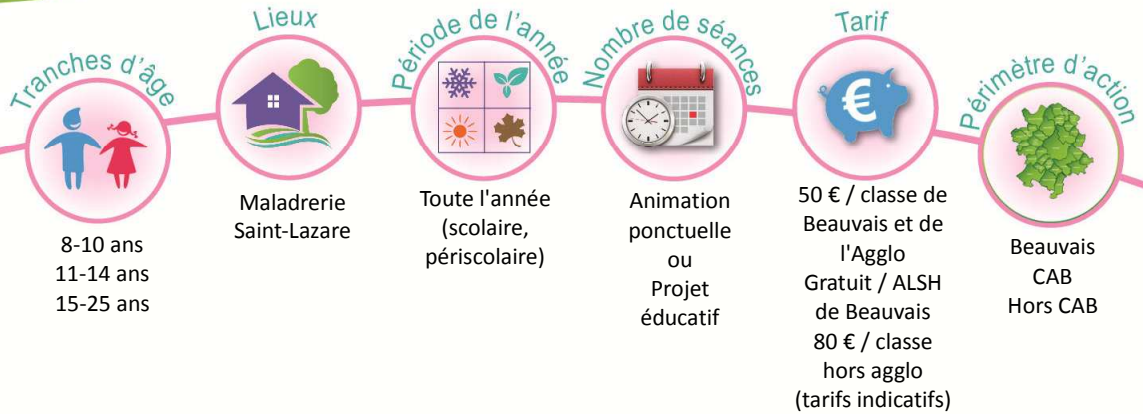


Réf. : HP-15
Mise à jour : 14/04/15

Laissez-vous conter la maladrerie Saint-Lazare



Demande d'intervention à enregistrer avant le : **Au minimum 2 mois avant la date souhaitée**

ACTIVITÉ ASSURÉE PAR

Service Ville d'art et d'histoire de la Ville de Beauvais

OBJECTIFS DE L'ACTIVITÉ

- Découvrir la maladrerie Saint-Lazare, son histoire et les gens qui y vivaient
- Appréhender l'architecture médiévale et les traces du passé

DESCRIPTIF (DE LA OU) DES ACTIVITÉS

La maladrerie Saint-Lazare est un exemple exceptionnel de l'architecture hospitalière du Moyen Âge. Les enfants sont invités à découvrir l'histoire et l'architecture de la maladrerie. Le guide leur présentera les origines de sa création pour accueillir des malades atteints de la lèpre, mais aussi les bâtiments construits au Moyen Âge et leur organisation au sein d'un site de 3 hectares.

D'avril à octobre, les enfants pourront également y découvrir le jardin d'inspiration médiévale.

Visite guidée

Capacité : classe entière

Durée : 1h30

PISTES D'ACTIVITÉS

Avant les interventions :

- Possibilité de fournir de la documentation sur le site
- Possibilité d'organiser une visite de préparation avec les enseignants.

Après les interventions :

- Prévoir une visite d'approfondissement sur le jardin d'inspiration médiévale
- Prévoir une visite d'approfondissement sur la maladrerie Saint-Lazare, une architecture du Moyen Âge
- Découvrir d'autres monuments du Moyen Âge à Beauvais à travers ces visites :
 - > Beauvais au Moyen Âge
 - > L'architecture au Moyen Âge : le passage de l'art roman à l'art gothique
 - > La cathédrale Saint-Pierre et l'architecture gothique
- Prévoir une visite de l'espace culturel François-Mitterrand, ancien Bureau des pauvres, autre exemple du patrimoine hospitalier de Beauvais

Informations complémentaires :

Service Ville d'art et d'histoire :
Marie Ansar ; 03 44 15 67 00 ; patrimoine@beauvais.fr ;
Espace culturel François-Mitterrand, rue de Gesvres 60000 BEAUVAIS.