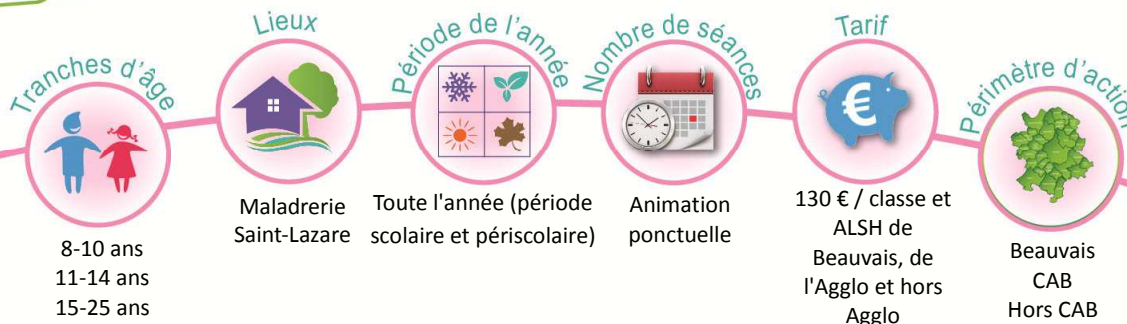


Réf. : HP-11  
Mise à jour : 14/04/15

### Atelier-cuisine à la maladrerie Saint-Lazare



▶ Demande d'intervention à enregistrer avant le : **Au minimum 2 mois avant la date souhaitée**

#### ACTIVITÉ ASSURÉE PAR

Service Ville d'art et d'histoire de la Ville de Beauvais

#### OBJECTIFS DE L'ACTIVITÉ

- Initiation à la cuisine médiévale
- Découvrir les aliments utilisés au Moyen Âge

#### DESCRIPTIF (DE LA OU) DES ACTIVITÉS

Le jardin d'inspiration médiévale de la maladrerie a été créé autour de deux thématiques : l'alimentation et la santé. En rapport direct avec le site, les enfants découvriront et pratiqueront la cuisine telle qu'elle était pratiquée au Moyen Âge.

La recette de l'atelier peut être adaptée en fonction des choix des enseignants, de la tranche d'âge et de la saison.

Capacité : 12 élèves maximum  
Durée : 2 heures

#### PISTES D'ACTIVITÉS

##### Avant les interventions :

- Découvrir les plantes du jardin d'inspiration médiévale de maladrerie
- Possibilité de fournir de la documentation sur les plantes et la cuisine médiévale
- Possibilité d'organiser une visite de préparation avec les enseignants.

##### Après les interventions :

- Prévoir une visite d'approfondissement sur la maladrerie et son jardin d'inspiration médiévale

#### Informations complémentaires :

Service Ville d'art et d'histoire :  
Marie ANSAR ; 03 44 15 67 00 ; patrimoine@beauvais.fr ;  
Espace culturel François-Mitterrand, rue de Gesvres 60000 BEAUVAIS.